

埼玉地域農業経営塾

農業経営の改善・法人化・事業承継をサポート

平成29年

開催日 **11月10日・24日・12月1日・7日**

18:00～20:00

場 所 **南彩農協 蓮田支店 2階会議室**

住所:蓮田市東2-4-20 電話:048-768-2190

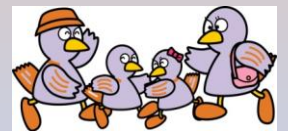
受講料 **無料**

定 員 30名(先着順)、原則として4回参加できる方ですが、
2～3回だけでも参加可能です。

講 師 **埼玉県農業経営アドバイザー**

主 催 **春日部農林振興センター**

共 催 **JA南彩青年部**



埼玉県マスコット「コバトン」

申込方法 **裏面の参加申込書にご記入ください。**

(講座内容・前編)

回数	日時	内 容	講 師
第1回	11月10日 (金)	『農業法人をつくる その方法論』 ○農業ならではの定款作成上のポイント ○手続き・準備とその時期 ○法人化後もやること	行政書士 安藤 和広 氏
第2回	11月24日 (金)	『農業経営の持続性を検討する』 ○人材育成の現状と課題 ○農業での法人会計の基礎と特徴 ○農業におけるマーケティング手法	中小企業診断士 大石 正明 氏
第3回	12月1日 (金)	『農業における経営理念を考える』 ○会社における経営理念の役割 ○将来に向けた経営ビジョン ○目標に向けた取組計画	社会保険労務士 諏訪 学 氏
第4回	12月7日 (木)	『農業における経営理念を考える 2』 ○経営計画をつくってみよう ○経営理念を考えてみよう ○社是をつくろう	社会保険労務士 諏訪 学 氏

参加申込書にご記入の上ご記入の上、FAXにて直接お申し込みください。FAXの際は、番号のお間違いのないようお願いします。

FAX(048)737-6313

埼葛地域農業経営塾(後期)参加申込書

(平成29年11月10日・24日・12月1日・7日)

参加者名			
住所			
電話		FAX	
E-mail			

※ ご記入いただいた個人情報につきましては、次の目的で利用し、又は第三者に提供することはありません。

- ・埼玉県が実施するセミナーや研修会のご案内(送付を含みます)
- ・埼玉県が提供する農業に関する各種情報のご案内(送付を含みます)

※ 申込書にご記入いただいた範囲内で受講者名簿として研修講師に示します。

会場案内



お問い合わせ先

〒344-0038 春日部農林振興センター 農業支援部(齋藤)
TEL (048)737-6311 FAX (048)737-6313